

ΑΠΕΥΘΕΙΑΣ ΔΙΑΣΥΝΔΕΣΗ ΜΕ ΔΕΔΟΜΕΝΑ ΨΥΚΤΙΚΩΝ ΜΗΧΑΝΗΜΑΤΩΝ CARRIER & THERMO KING



ΟΦΕΛΗ



Διατήρηση της Ποιότητας του Προϊόντος

Η παρακολούθηση της κρύας αλυσίδας διασφαλίζει ότι τα ευπαθή είδη όπως τα φρούτα, το κρέας και τα φαρμακευτικά προϊόντα παραμένουν φρέσκα σε όλη τη διάρκεια του ταξιδιού τους και είναι ασφαλή για κατανάλωση.



Συμμόρφωση με τους Κανονισμούς

Η παρακολούθηση της κρύας αλυσίδας σας βοηθά να παραμένετε συμμορφωμένοι με τους κανονισμούς που ισχύουν για τη μεταφορά εμπορευμάτων ευαίσθητων στη θερμοκρασία είτε πρόκειται για φαρμακευτικά προϊόντα είτε για την ασφάλεια των τροφίμων, αποφεύγοντας τυχόν χρεώσεις.



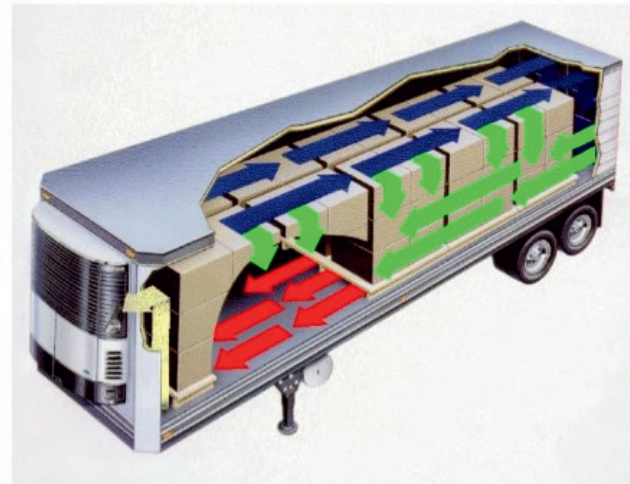
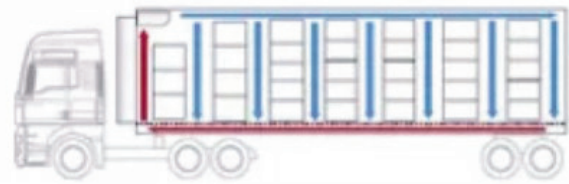
Άμεσος Εντοπισμός Μεταβολών Θερμοκρασίας

Ένα σύστημα απομακρυσμένης παρακολούθησης επιβατών σας επιτρέπει να εντοπίζετε εγκαίρως τυχόν προβλήματα θερμοκρασίας και να αναλάβετε δράση. Με αυτόν τον τρόπο, μπορείτε να αποτρέψετε τη φθορά και να αποφύγετε οικονομικές απώλειες.

How Refrigerated road transport works

Blue – Supply Air (Cold Air from the unit)

Red – Return Air (Load temperature back to unit)



Refrigerated road transport reefer units DO NOT PULL TEMPERATURE, THEY MAINTAIN THE TEMPERATURE

ΠΑΡΟΧΕΣ

- Δυνατότητα προσαρμογής συχνότητας μετρήσεων σύμφωνα με τις ανάγκες σας.
- Δυνατότητα λήψης ειδοποιήσεων σε mobile, web, SMS και email σε περίπτωση που η θερμοκρασία ξεπεράσει τα όρια που έχουν καθοριστεί.
- Εύχρηστο περιβάλλον διαχείρισης στόλου με δυνατότητα παρακολούθησης μετρήσεων σε πραγματικό χρόνο.
- Πρόσβαση σε ιστορικά δεδομένα θερμοκρασιών.
- Πληθώρα προσαρμοσμένων αναφορών ανάλογα με τις ανάγκες σας.

Η **Alfakom** προσφέρει την πιο εξειδικευμένη λύση και τη μέγιστη ακρίβεια, συνδέοντας απευθείας τη συσκευή μας με το ψυκτικό μηχάνημα, λαμβάνοντας Live Δεδομένα Θερμοκρασίας, Setpoint, ώρες λειτουργίας Carrier, ώρες ηλεκτρικού και πολλά άλλα!

ΑΝΑΠΑΡΑΣΤΑΣΗ ΔΕΔΟΜΕΝΩΝ ΣΤΟ CLOUD ΜΑΣ

- Live Λειτουργία εκτέλεσης (Start - Stop, Continuous)
- Live Εισερχόμενες Θερμοκρασίες στοιχείων (Supply)
- Σημείο Ρύθμισης - Setpoint
- Live Εξερχόμενες Θερμοκρασίες στοιχείων (Θερμοκρασία Θαλάμου)
- Ώρες Λειτουργίας Ψυκτικού Θαλάμου (Diesel)
- Ώρες Λειτουργίας Ηλεκτρικού (Electric)

The screenshot displays a 'Setting' window with the following configuration options:

- Λειτουργία εκτέλεσης: Εκτελέστε Έναρξη / Διακοπή
- Σημείο ρύθμισης θερμοκρασίας: -21.0
- Ψύξη φορτίου:
- Μέγιστη τιμή πάνω από το σημείο ρύθμισης: 2.0 -19°C
- Μέγιστη τιμή κάτω από το σημείο ρύθμισης: 2.0 -23°C
- Ειδοποίηση ενεργή από: 20.08.2024 12:49 Έως: 21.08.2024 23:59

Below the settings, there is a 'Καύσιμα' (Fuel) section with the message 'Δεν υπάρχουν δεδομένα καυσίμων' (No fuel data available).

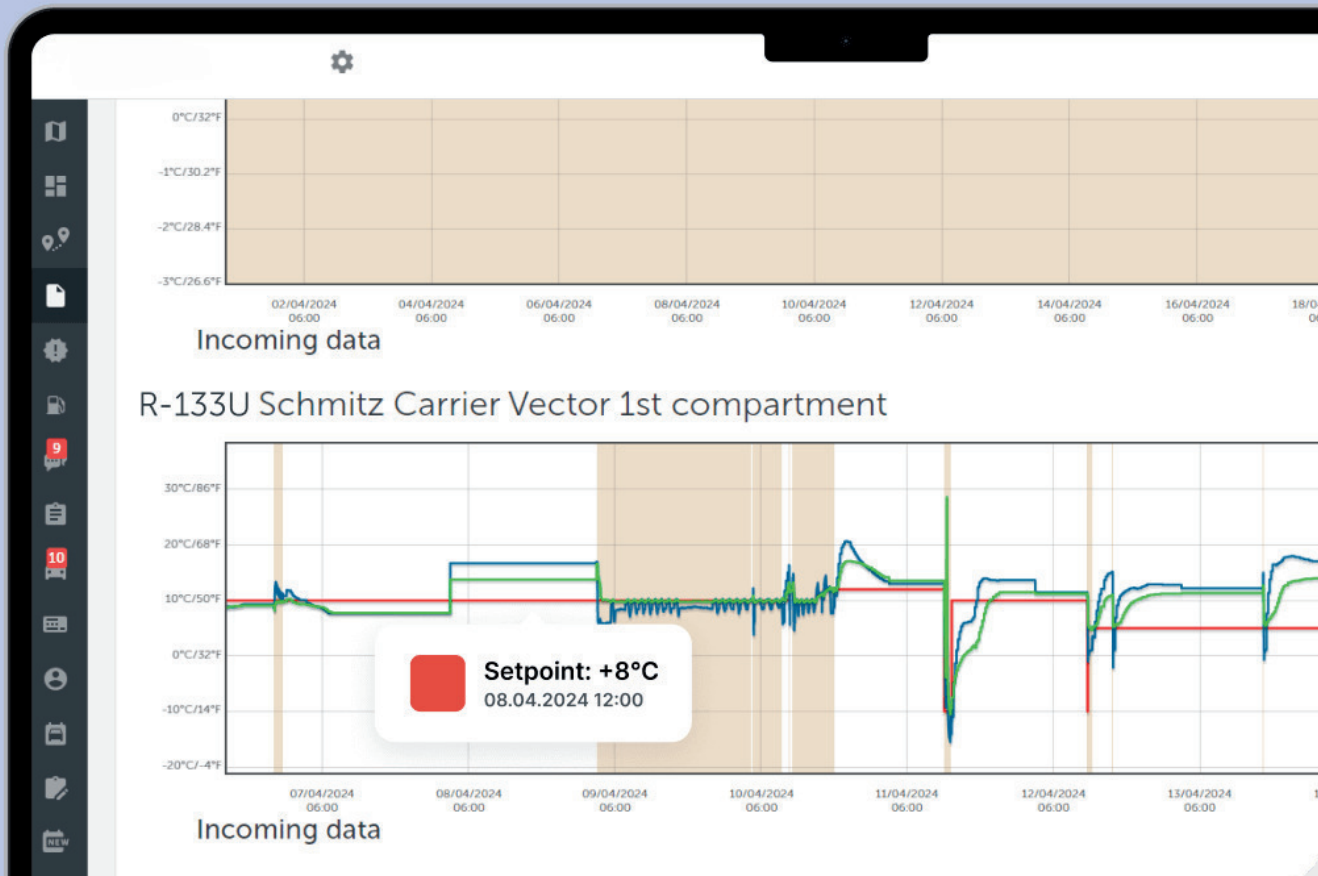
The 'Κατάψυξη' (Cooling) section shows a 'Start/Stop' button and a 'Λειτουργία εκτέλεσης' (Operation) status. The 'Εισερχόμενη θερμοκρασία' (Supply temperature) is -26.5°C.

The 'Θερμοκρασία 1' (Temperature 1) section shows a 'Ρυθμίσεις ειδοποίησης' (Notification settings) status. The 'Ρυθμίστε τη θερμοκρασία' (Set temperature) is -21°C and the 'Εξερχόμενη θερμοκρασία' (Return temperature) is -20.5°C.

A map on the right side of the interface shows the location of the facility, with labels for 'Brook', 'Orchid Va', 'howerup', 'nebridge', and 'rve'.

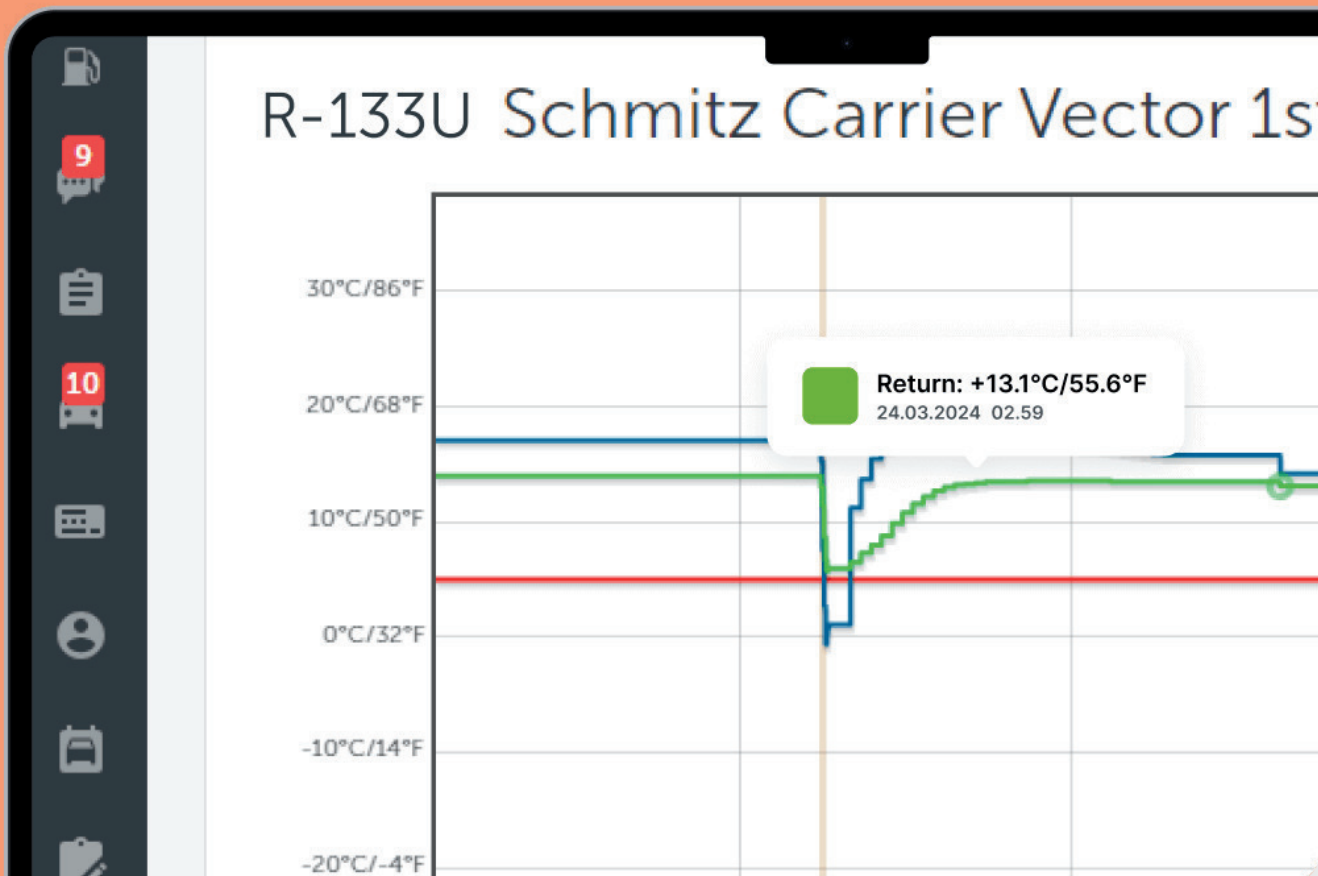
ΘΕΡΜΟΚΡΑΣΙΑ ΣΗΜΕΙΟΥ ΡΥΘΜΙΣΗΣ (SETPOINT)

Έχοντας ως αναφορά το σημείο ρύθμισης, μπορείτε ανά πάσα στιγμή να παρατηρήσετε διάφορες αποκλίσεις στη θερμοκρασία.



ΘΕΡΜΟΚΡΑΣΙΑ ΤΡΟΦΟΔΟΣΙΑΣ ΚΑΙ ΕΠΙΣΤΡΟΦΗΣ

Παρακολουθήστε τη θερμοκρασία αέρα που παράγει το στοιχείο, καθώς και τη θερμοκρασία επιστροφής που αντιπροσωπεύει την πραγματική θερμοκρασία του θαλάμου. Αυτά τα δεδομένα βοηθούν στη διατήρηση της ακεραιότητας του φορτίου καθ' όλη τη διάρκεια του ταξιδιού.

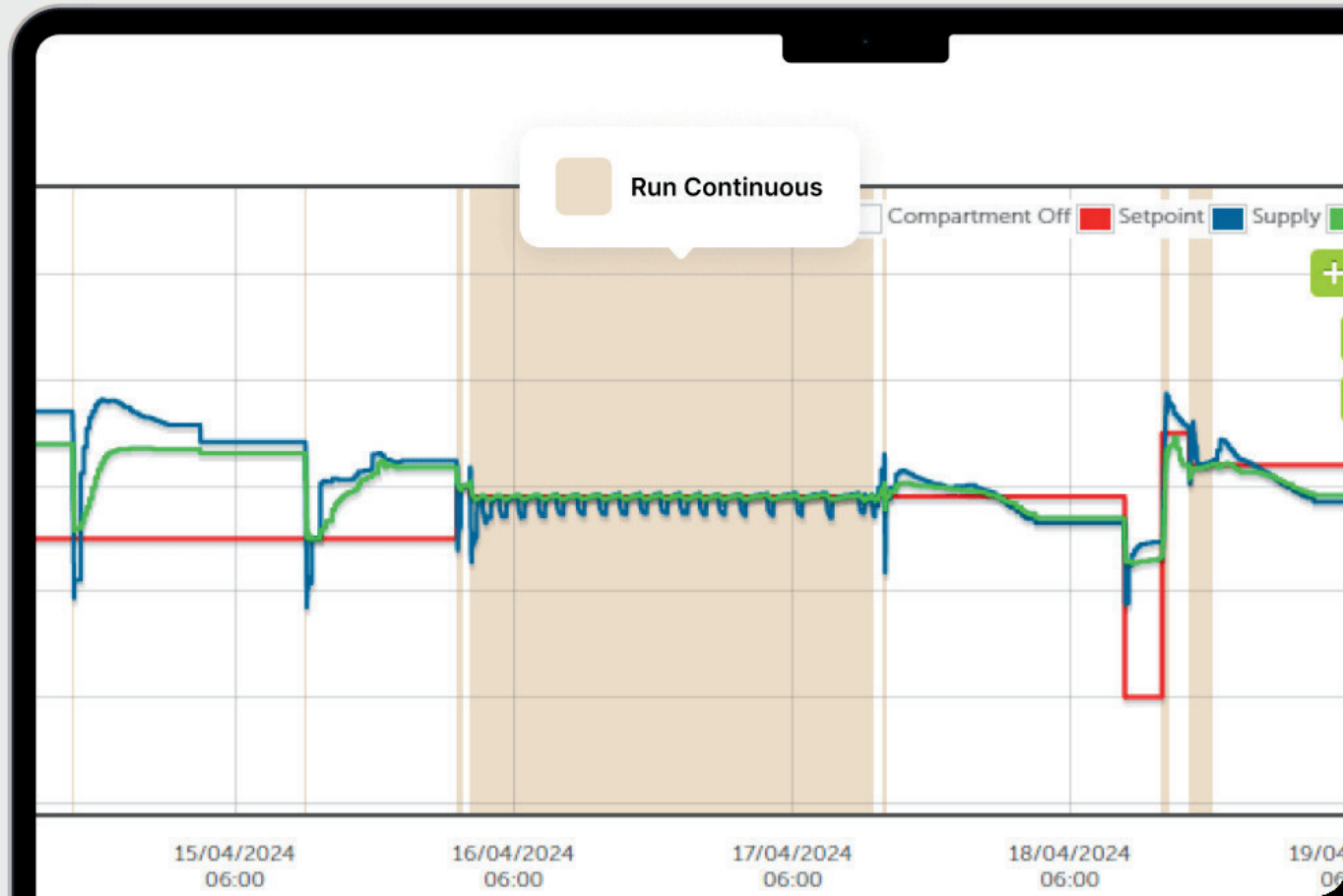


ΛΕΙΤΟΥΡΓΙΑ ΕΚΤΕΛΕΣΗΣ

Δείτε εάν το φορτίο μεταφέρεται σε λειτουργία continuous ή start-stop. Εάν ο οδηγός έχει επιλέξει λάθος λειτουργία, ο διαχειριστής στόλου λαμβάνει μια ειδοποίηση.

ΕΙΔΟΠΟΙΗΣΕΙΣ

Η παρακολούθηση της κρύας αλυσίδας σας επιτρέπει να ρυθμίσετε μια σειρά ειδοποιήσεων. Χρησιμοποιήστε τις για να μάθετε εάν η θερμοκρασία ή ο τρόπος λειτουργίας είναι λάθος και εάν το φορτίο χρειάζεται ψύξη.



Reefer alerts

Car: Date:

Licence plate	Date
JR-1293	27/04/2024 23:36
HJ-7492	27/04/2024 23:35
RL-1249	27/04/2024 23:35
SM-1304	27/04/2024 23:35
LK-2830	27/04/2024 23:32

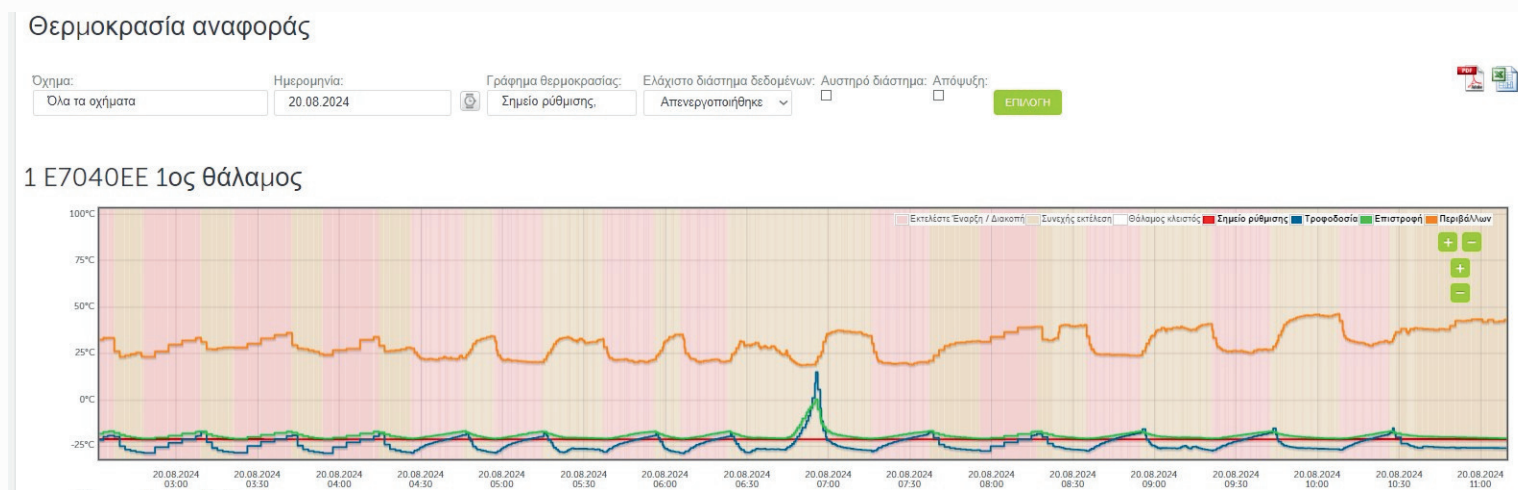
ΙΣΤΟΡΙΚΟ ΚΑΙ ΑΝΑΛΥΣΗ ΘΕΡΜΟΚΡΑΣΙΩΝ ΔΡΟΜΟΛΟΓΙΩΝ

Θερμοκρασία Δρομολογίων

Με το Διαχειριστικό μας μπορείτε να δείτε για οποιοδήποτε δρομολόγιο και για οποιαδήποτε χρονική στιγμή τη θερμοκρασία του ψυκτικού μηχανήματός σας απευθείας από το CAN (εγκέφαλο) του θαλάμου.



ΑΝΑΦΟΡΕΣ ΚΑΙ ΣΤΑΤΙΣΤΙΚΑ ΣΤΟΙΧΕΙΑ ΘΕΡΜΟΚΡΑΣΙΩΝ



Στο Διαχειριστικό μας μπορείτε να δημιουργήσετε αναφορά με όλα τα στοιχεία του ψυκτικού θαλάμου σε οποιαδήποτε ημερομηνία. Επιπλέον, μπορούμε να κατεβάσουμε τις αναφορές αυτές σε PDF και EXCEL.

Setting

Λειτουργία εκτέλεσης: Εκτελέστε Έναρξη / Διακοπή

Σημείο ρύθμισης θερμοκρασίας: -21.0

Ψύξη φορτίου:

Μέγιστη τιμή πάνω από το σημείο ρύθμισης: 2.0 -19°C

Μέγιστη τιμή κάτω από το σημείο ρύθμισης: 2.0 -23°C

Ειδοποίηση ενεργή από: 20.08.2024 12:49 Εως: 21.08.2024 23:59

Αποστολή Ειδοποίησης

Στο e-mail: info@alfakom.gr

Αναδυόμενο παράθυρο (WEB)

Πρόσθετα e-mail

Προσθήκη

Όνομα φορτίου:

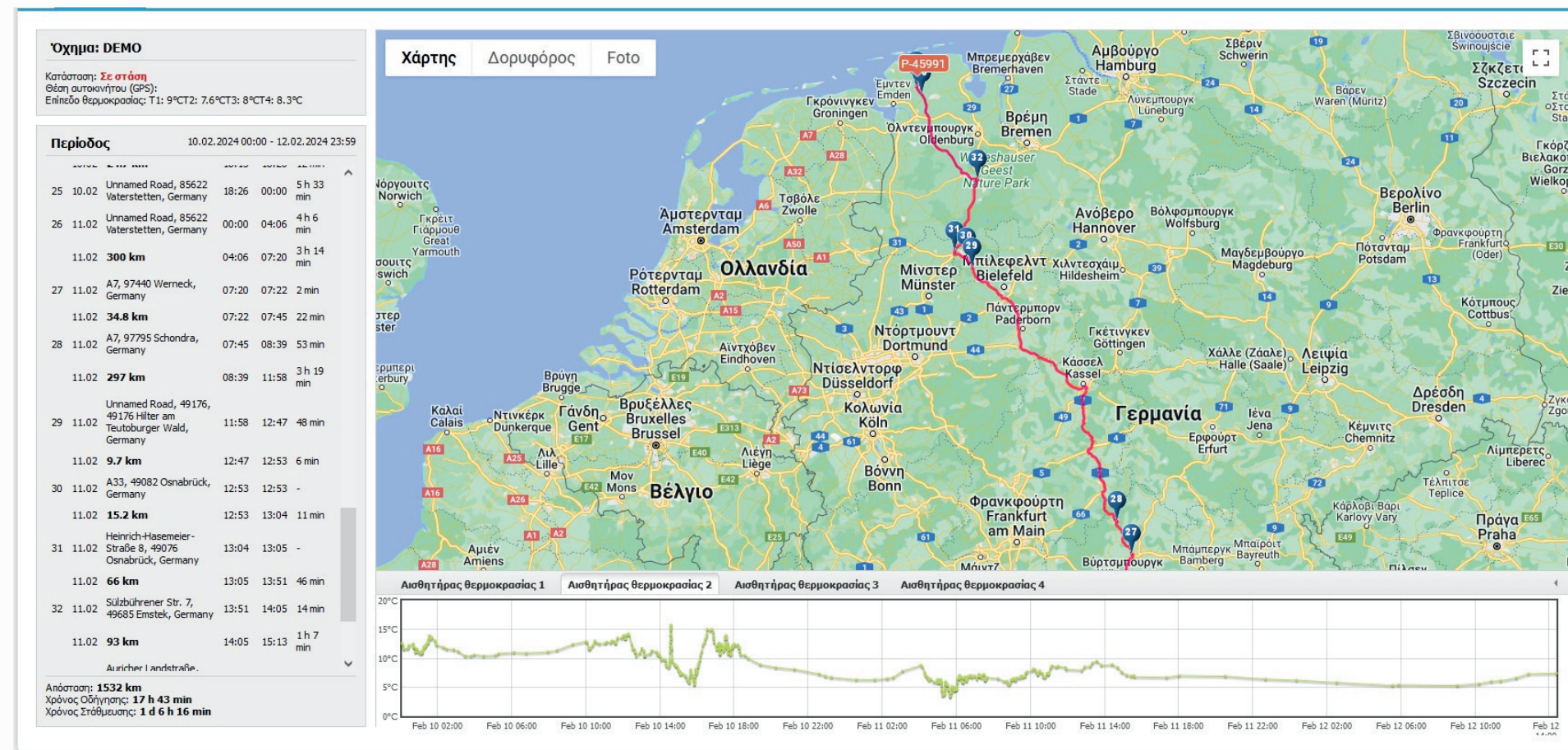
ΑΠΟΘΗΚΕΥΣΗ

Ειδοποιήσεις

Λάβετε ειδοποίηση (με email / push notification στο κινητό ή στον υπολογιστή) όποτε η θερμοκρασία του ψυκτικού θαλάμου σας έχει υπερβεί κάποιο συγκεκριμένο όριο (για παράδειγμα σε περίπτωση που έχει χαλάσει κάποιο στοιχείο).

ΣΥΝΔΕΣΜΟΣ ΓΙΑ ΤΟΠΟΘΕΣΙΑ ΜΕ ΘΕΡΜΟΚΡΑΣΙΕΣ

Μέσα από την πλατφόρμα έχετε τη δυνατότητα να στέλνετε στους πελάτες σας Σύνδεσμο με τοποθεσία και θερμοκρασία, έτσι ώστε να διασφαλιστεί τόσο η διαδρομή που έχει ακολουθηθεί όσο και η θερμοκρασία σε όλα τα σημεία τις διαδρομής, καθώς και τα συνολικά χιλιόμετρα και τις στάσεις.



ΣΥΜΒΑΤΑ ΨΥΚΤΙΚΑ ΜΗΧΑΝΗΜΑΤΑ

Carrier	INTAKE/RETURN TEMP	ACTIVE HOURS	ENGINE/WORK HOURS	FUEL LEVEL (IF SENSOR PRESENT)	DIAGNOSTIC CODES	RPM	ENGINE TEMP	AUX TEMP	WORK MODE	DTC CLEAR	REMOTE CONTROL	HISTORY DOWNLOAD
Supra Sx	•	•	•		•			•	•	•	•	•
Supra 750	•	•	•		•			•	•	•	•	•
Supra 850	•	•	•		•			•	•	•	•	•
Supra 950	•	•	•		•			•	•	•	•	•
Vector	•	•	•	•	•	•	•	•	•	•	•	•
X2	•	•	•	•	•	•	•	•	•	•	•	•
X4	•	•	•	•	•	•	•	•	•	•	•	•
HE xxxx	•	•	•	•	•	•	•	•	•	•	•	•
M600	•	•										
X series	•	•										
Maxima-xxxx	•	•	•	•	•	•	•	•	•	•	•	•
Thermo king												
Smartreefer 2	•	•	•	•	•	•	•	•	•	•	•	•
Smartreefer 3	•	•	•	•	•	•	•	•	•	•	•	•
Smartreefer 4	•	•	•	•	•	•	•	•	•	•	•	•
Precedent S-X	•	•	•	•	•	•	•	•	•	•	•	•
SLXi	•	•	•	•	•	•	•	•	•	•	•	•
Precedent C-x	•	•	•	•	•	•	•	•	•	•	•	•
T-xx00R	•	•	•		•			•		•		•
T-x0 series	•	•	•		•			•		•		•



Για οποιαδήποτε
πληροφορία ή διευκρίνιση,
επικοινωνήστε μαζί μας.

 (+30) 2310767777

 info@alfakom.gr

 www.alfakom.gr

 Σόλωνος 36-38, Θεσσαλονίκη

